

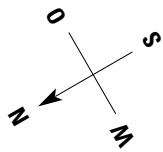
ANLAGE VON KRÄUTERBEETEN

Sym- bol	Botanischer Name	Deutscher Name	Blüte- farbe	Höhe (cm)	Pflanzabstand (cm)	Stückzahl Beet 1	Stückzahl Beet 2	Bemerkung
Vollsonniger, trockener, magerer Standort								
Am	Alchemilla mollis	Frauenmantel	gelb	30–50	40–45	3	3	nach der Blüte Stiele entfernen
Ho	Hyssopus officinalis	Ysop	blau/rosa/ weiß	30–50	25–30	3	3	im Frühling zurückschneiden, nur spar- sam verwenden
La	Lavandula angustifolia	Lavendel	lila	30–60	30–35	3+3=6	3+3=6	kein Dünger, wenig Wasser
Ov	Origanum vulgare	Oregano	rosa/weiß	30–50	20–25	4+5=9	6	kein Dünger
Rg	Ruta graveolens	Weinraute	gelb	60–100	30–40	2	2	in kalten Gegenden im Winter anhäufeln, im Frühjahr stark zurückschneiden, spar- sam verwenden
So	Salvia officinalis	Salbei	violettblau	bis 70	30–40	3+3=6	2+3=5	in kalten Gegenden leichter Winter- schutz ratsam
Sr	Sedum reflexum	Tripmadam	gelb	bis 30	25–30	4	5	immergrün, daher ganzjährige Ernte möglich, pflegeleichter Bodendecker
Tv	Thymus vulgaris	Thymian	lilarosa	bis 20	25–30	5	3+4=7	in kalten Gegenden leichter Winter- schutz ratsam
Tc	Thymus x citriodorus "Golden Dwarf"	Zitronen-Thymian	lilarosa	bis 15	20–25	5	5	blüht kaum, aber Blätter bilden einen gold- bunten Teppich, der nach Zitronen duftet
Sonniger, feuchter Standort								
Ag	Anethum graveolens	Dill	gelb	bis 100	30–35 oder Aus- saat in Reihen von 25–30 cm Abstand	3	3	Samen nur etwas andrücken, nicht mit Erde überdecken, bei Bedarf später aus- lichten; benötigt humose Erde
Bo	Borago officinalis	Borretsch	blau/rosa	30–60	40–50	2	3	sät sich selbst aus, zum Würzen nur die kleinen Blätter verwenden
Cs	Coriandrum sativum	Koriander	rosa/weiß	bis 50	20–25 oder Aussaat 1 cm tief in Reihen von 30 cm Abstand	4	4	Saat später so auslichten, dass zwischen den Pflanzen Abstand von 10–15 cm ent- steht, ansonsten anspruchslos
Md	Monarda didyma	Indianernessel	rot	80–120	35–40	3	3	nicht in die Nähe von Zitronenmelisse pflanzen, Tee aus den Blättern schmeckt nach Bergamotte und Orange
Lichter Schatten, trockener, humusreicher Standort								
Mo	Melissa officinalis	Zitronenmelisse	unschein- bar	50–100	30–40	2	4	reichlich Kompost geben, samt sich stark aus, in der Saison häufig bis knapp über den Boden zurückschneiden
Sm	Sanguisorba minor	Pimpinelle	rot	30–40	30–35 oder Aus- saat in Reihen von 30 cm Abstand	3	4	Saatreihen später auslichten (Abstand zwischen den Pflanzen: 30 cm), reiche Ernte fördert junges Blätterwachstum
Tm	Tropaeolum majus	Kapuzinerkresse	orange	bis 40	20–25 oder Aus- saat alle 20 cm 3 Körner 2 cm tief	3	4	benötigt humose Erde, aber wenig Dünger, da sonst viele Blätter, aber kaum Blüten gebildet werden
Lichter Schatten, feuchter Standort								
As	Allium schoeno- prasmum	Schnittlauch	rosa	bis 30	20–25 (auch Aus- saat möglich)	4	5	Standort mit Dünger und reichlich Kom- post vorbereiten, keimt sehr langsam
Mp	Mentha x piperita	Pfefferminze	unschein- bar	50–80	30–35	3	3	breitet sich stark aus, am besten in einem bodenlosen Eimer in die Erde setzen
Pc	Petroselinum crispum	Petersilie	grünlich- gelb	20–30	15–20 oder Aus- saat in Reihen mit 10–15 cm Abstand	7	5	Standort mit organischem Dünger und Kompost vorbereiten, jedes Jahr an einen anderen Platz setzen, sonst kümmert sie
Tt	Tagetes tenuifolia	Gewürztagetes	orange–rot	bis 30	20–25	3	3+5=8	vertreibt Nematoden (Schädlinge) bei Petersilie und Dill

L E G E N D E

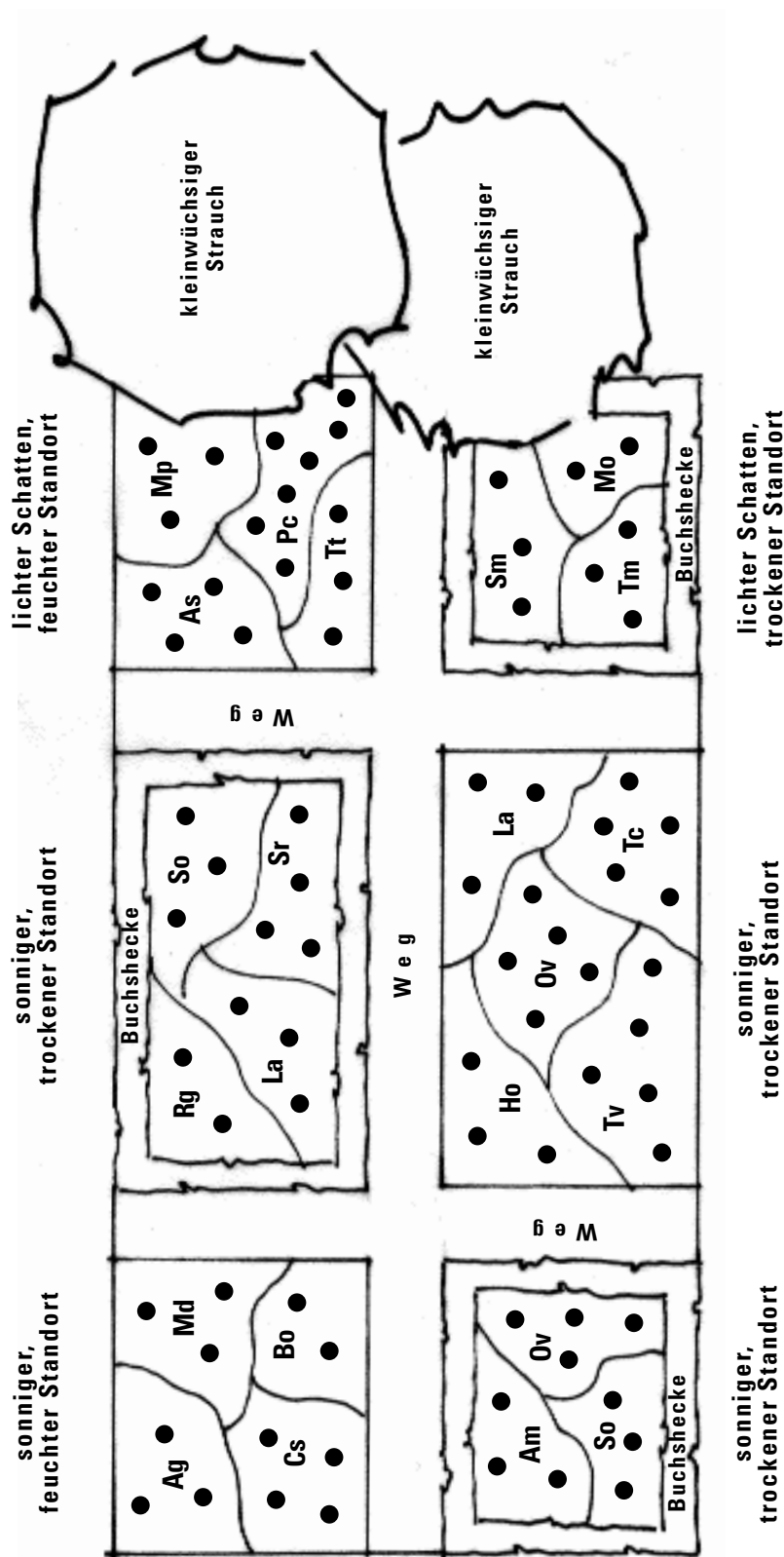
- Am Frauenmantel
 Ho Ysop
 La Lavendel
 Ov Oregano
 Rg Weinraute
 So Salbei
 Sr Tripmadam
 Tv Thymian
 Tc Zitronen-Thymian
 Ag Dill
- Bo Borretsch
 Cs Koriander
 Md Indianernessel
 Mo Zitronenmelisse
 Sm Pimpinelle
 Tm Kapuzinerkresse
 As Schnittlauch
 Mp Pfefferminze
 Pc Petersilie
 Tt Gewürztagetes

Beet 1 – geometrische Form
 teilweise Buchshecke als
 Einfassung in Anlehnung
 an alte Kräutergärten



Haus oder Terrasse

pro ● -Symbol eine Pflanze

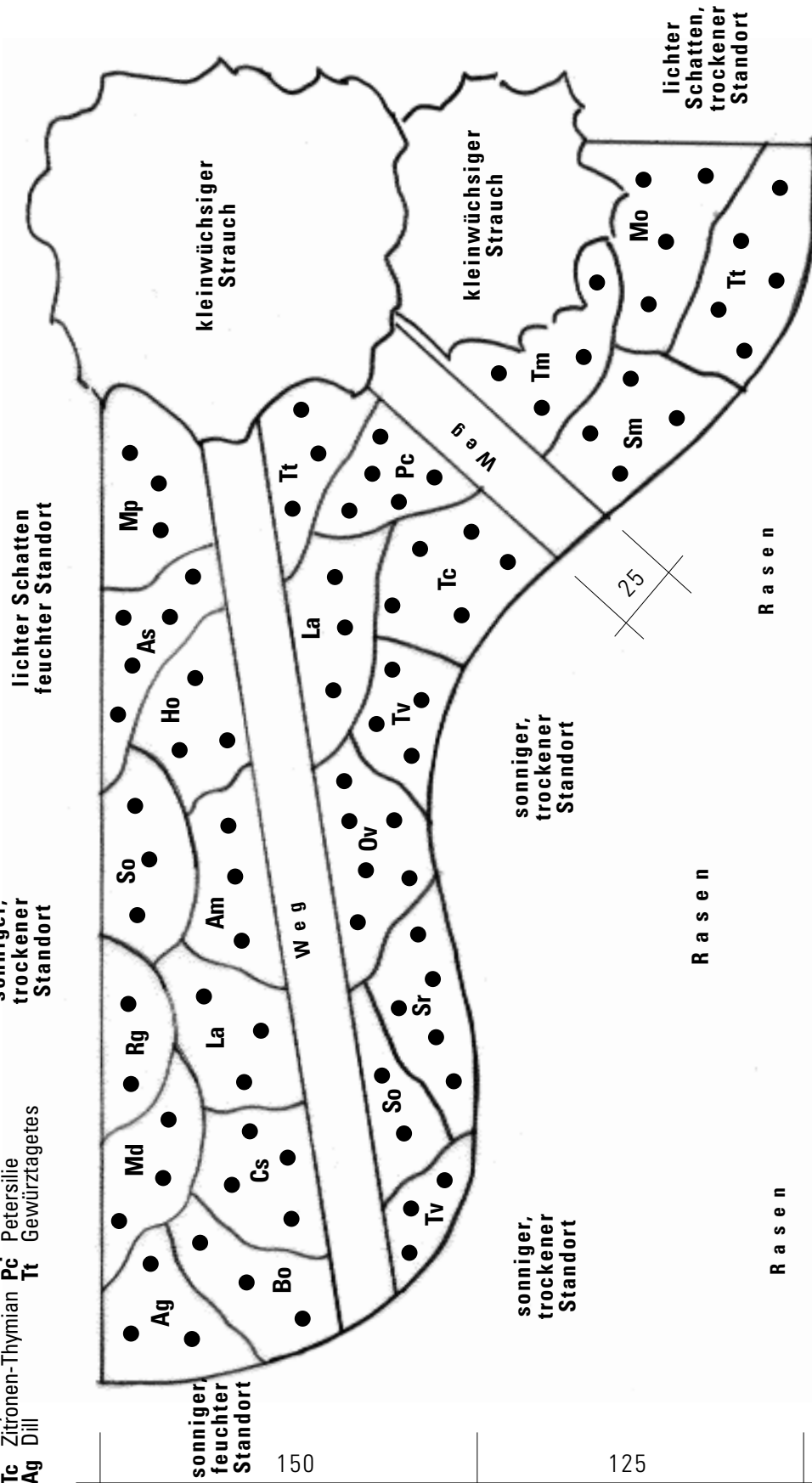
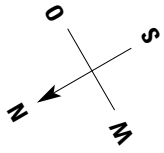


100	25	100
-----	----	-----

100	25	100	100
alle Masse in cm			

Beet 2 – geschwungene Form

pro ● Symbol eine Pflanze



100

375

alle Masse in cm