

Reparaturanleitung



**Wand-Schlauchbox 15 / 25 / 35 roll-up
automatic , Art. 8022/8023/8024**



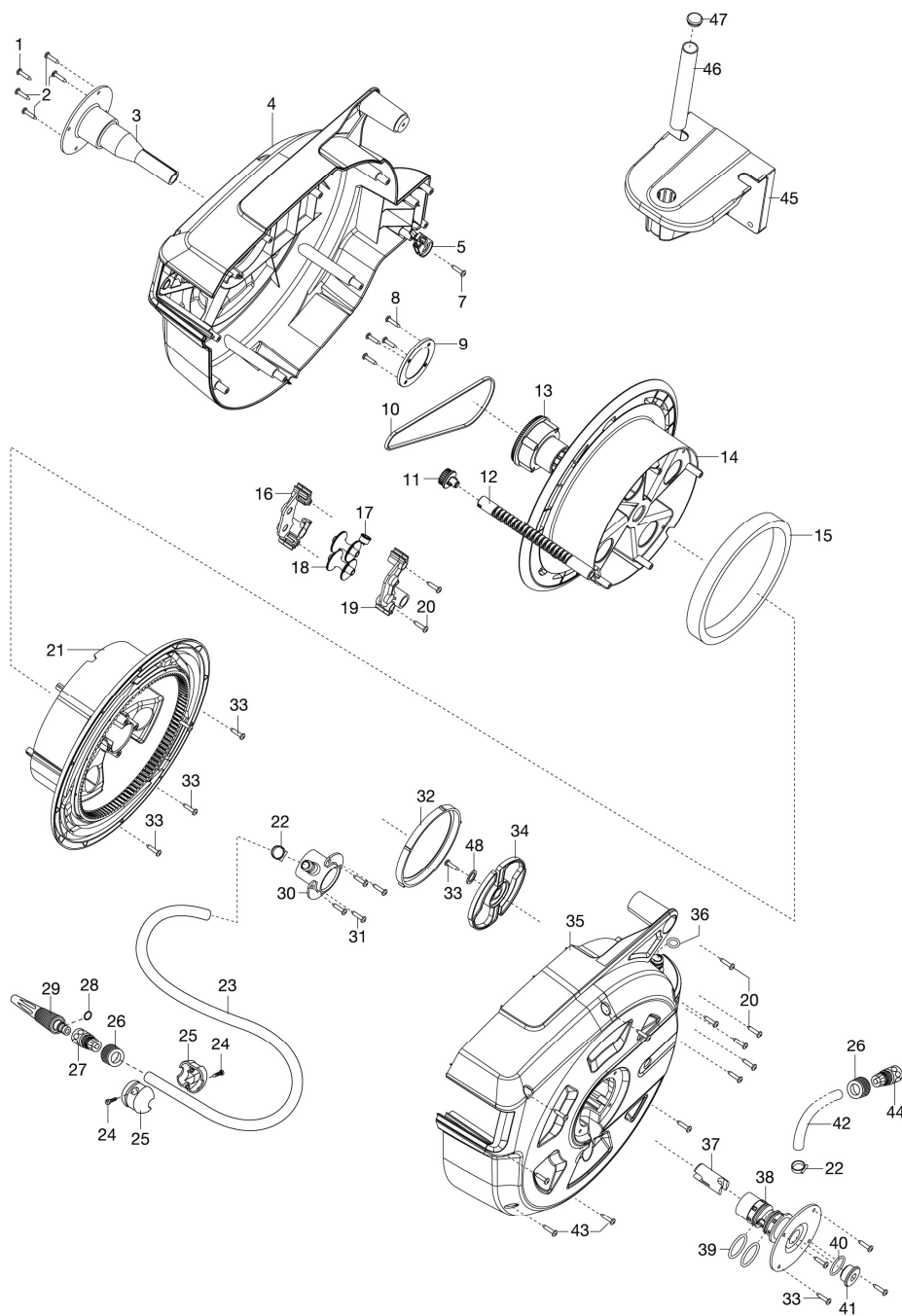
Reparaturanleitung



Wand-Schlauchbox 15 / 25 / 35 roll-up automatic , Art. 8022/8023/8024

 **GARDENA** Comfort Wand-Schlauchbox
15 roll-up automatic


Art.-Nr. 8022/B



Reparaturanleitung

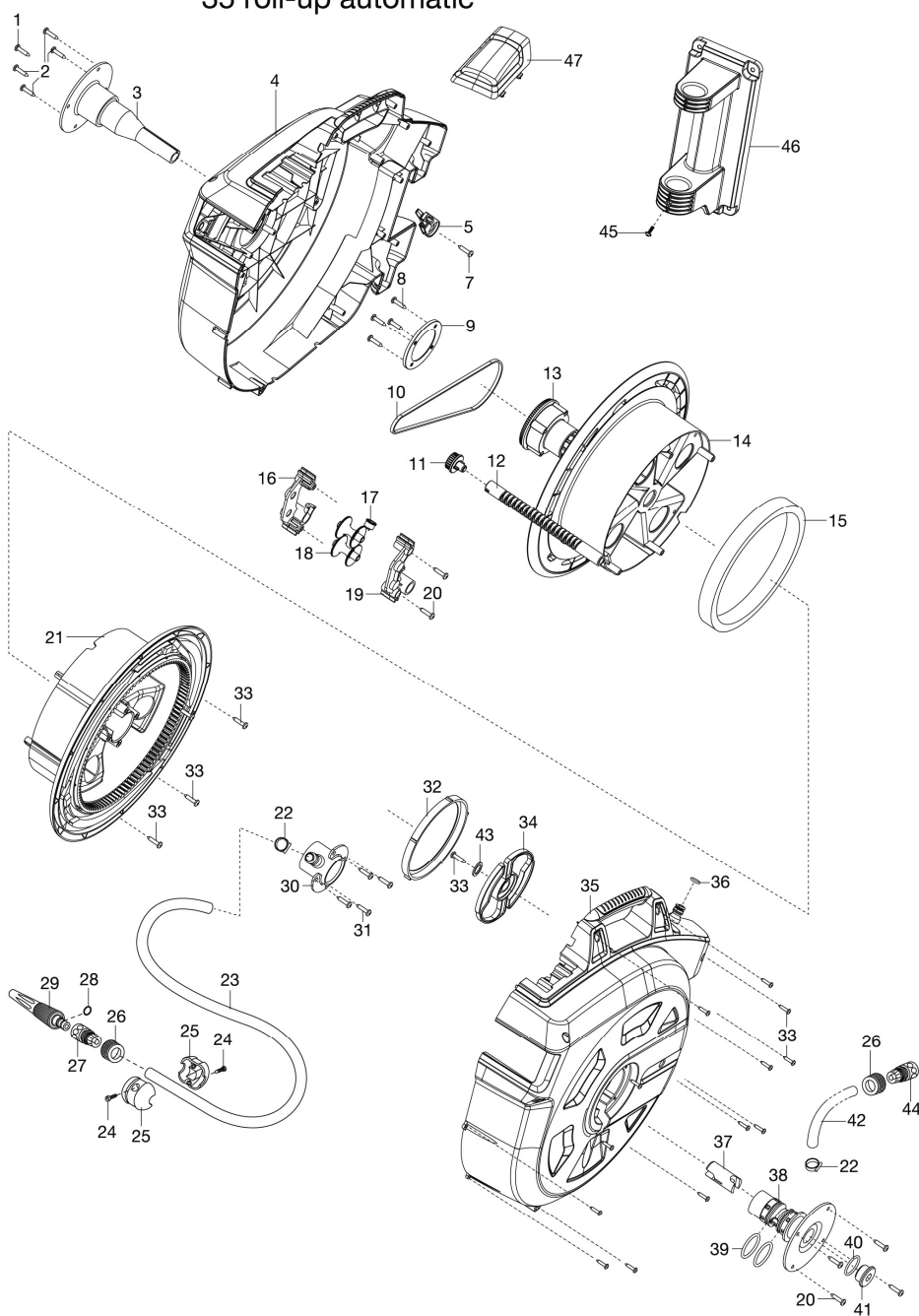


Wand-Schlauchbox 15 / 25 / 35 roll-up automatic , Art. 8022/8023/8024

 **GARDENA** Comfort Wand-Schlauchbox
25 roll-up automatic
Comfort Wand-Schlauchbox
35 roll-up automatic

Art.-Nr. 8023/B

Art.-Nr. 8024/B



Reparaturanleitung



Wand-Schlauchbox 15 /25 /35 roll-up automatic , Art. 8022/8023/8024

1. Arbeitsschlauch wechseln:

Zum Ersetzen des Arbeitsschlauches muss die Schlauchbox nicht geöffnet werden. Nachfolgend sind die Arbeitsschritte beschrieben:



Schlauch bis zum Anschlag
aus der Schlauchbox
herausziehen und arretieren



Die Durchführung zur
Trommelachse ist nun in Position
"12 Uhr"

Reparaturanleitung



Wand-Schlauchbox 15 / 25 / 35 roll-up automatic , Art. 8022/8023/8024



Nur die mittlere TORX
Schraube lösen !



Auf der gegenüberliegenden
Seite die 4 Schrauben
entfernen und Achse
herausziehen.



4 Schrauben am
Flanschteil lösen

Reparaturanleitung



Wand-Schlauchbox 15 / 25 / 35 roll-up automatic , Art. 8022/8023/8024



Schlauch vorne in die Box zuführen, und gleichzeitig das Flanschteil mit dem Schlauch nach oben aus dem Gehäuse ziehen.



Nun kann das Flanschteil entfernt und der Schlauch ganz aus der Box herausgezogen werden.

Achtung Verletzungsgefahr !

Den Schlauch vorsichtig herausziehen damit sich nicht die Arretierung der Trommel löst !!!

Reparaturanleitung



Wand-Schlauchbox 15 /25 /35 roll-up automatic , Art. 8022/8023/8024



Den neuen Schlauch von der Austrittsöffnung her in die Box einführen. Hierbei den Schlauch von oben in die Durchführung einschieben.



In der Tommelmitte das Schlauchende greifen und herausziehen



Flanschteil auf Schlauch montieren, dabei auf die richtige Positionierung der Schlauchschelle achten !

Reparaturanleitung



Wand-Schlauchbox 15 /25 /35 roll-up automatic , Art. 8022/8023/8024



Flanschteil innen reinigen,
wieder einsetzen und
verschrauben



Beide O-Ringe reinigen und
mit Turmsilon GTI 300P
wieder gut einfetten



Stopper und Brause montieren,
erst dann den Schlauch
aufrollen lassen.

Reparaturanleitung



Wand-Schlauchbox 15 / 25 / 35 roll-up automatic , Art. 8022/8023/8024

1.4 Spulvorrichtung ersetzen:



Schlauchbox mit einer Schraubzwinde sichern, danach alle Gehäuseschrauben lösen



Oberer Gehäuseschale vorsichtig abheben. **Hierbei darf sich die Achse der Wickelvorrichtung nicht aus dem unteren Gehäuse lösen (Verletzungsgefahr)**

Position der Schlauchführung (unten) merken !



Schlauchtrommel festhalten, Wickelvorrichtung aus Gehäusahälfte entnehmen und Trommel langsam im Uhrzeigersinn drehen damit sich die Feder entspannt.

Reparaturanleitung



Wand-Schlauchbox 15 / 25 / 35 roll-up automatic , Art. 8022/8023/8024



2 Schrauben lösen und Führungsteile auseinanderziehen



Führungsteil re. und li., Rollen ,
Nutenwelle und Nutenstein können
ersetzt werden. **Bei der Montage
darauf achten, dass das
Führungsteil wieder auf der
unteren Position steht .**

Fetten mit Turmsilon GTI 300P

Reparaturanleitung



Wand-Schlauchbox 15 /25 /35 roll-up automatic , Art. 8022/8023/8024

1.5 Keilriemen ersetzen:



Nach dem Entspannen der
Feder kann die Trommel einfach
herausgehoben werden.



Zahnriemen :

8022: **537-3M-4**

8023/8024 : **633-3M-4**



Klinke auf Verschmutzung
und Freigängigkeit prüfen

Wand-Schlauchbox 20 roll-up automatic/plus Art. 2648/2656

1.5 Zusammenbau in umgekehrter Reihenfolge



Beim Einsetzen der Trommel ist zu beachten, dass der Keilriemen auf Spannung gehalten wird und die Feder in die Nut eingreift.



Feder



Nut in der Achse

Reparaturanleitung



Wand-Schlauchbox 15 /25 /35 roll-up automatic , Art. 8022/8023/8024



Nach dem Einsetzen der Trommel das Ritzel mit aufgelegtem Keilriemen in die Führung einsetzen



Ritzel durch niederdrücken sichern .



Die Trommel entgegen dem Uhrzeigersinn vorspannen, **hierbei ist es wichtig das Ritzel durch Niederdrücken zu sichern** damit der Keilriemen nicht abspringt:

15m = 8 Umdrehungen

25m = 7,5 Umdrehungen

35m = 8 Umdrehungen

Reparaturanleitung



Wand-Schlauchbox 15 / 25 / 35 roll-up automatic , Art. 8022/8023/8024



Spulvorrichtung ins Gehäuse einsetzen, dabei die beim Ausbau gemerkte Position der Rollen beachten (unten) !



Oberer Gehäuseschale wieder aufsetzen, die Gewindespindel der Spulvorrichtung muss in die obere Halterung eintauchen.



Restliche Gehäuseschrauben wieder montieren, danach Achse mit Anschlusschlauch einsetzen und verschrauben. Anschließend Funktionskontrolle und Dichtheitsprüfung durchführen.